

ESTUDIS D'INUNDABILITAT, SEGURETAT I PLANS D'EMERGÈNCIA

La **seguretat de les persones** cada dia adquireix més importància en una societat desenvolupada com la nostra. Un dels riscos importants és el creat per les inundacions degut a moltes causes entre les que es poden destacar la **creixent ocupació del terreny** i el règim de pluges que fa que els rius tinguin un cabal molt irregular, amb períodes molt llargs en que porten molt poca aigua i els habitants arriben a oblidar-se de que amb una certa freqüència baixa un gran cabal amb velocitats elevades que pot causar greus danys, com de fet ha succeït desgraciadament en més d'una ocasió.



És evident que la situació ideal fora que les persones i els bens estiguessin lluny de les aigües però malauradament això no és així i hem d'aprendre a viure amb el risc, sense oblidar-se ni deixar de fer esforços per a reduir-lo.

És una obvietat també que per a fer una **gestió correcta del risc**, com de qualsevol altre element, és imprescindible conèixer-lo correctament, saber quines són les **zones més vulnerables**, com es pot tenir constància de com evolucionarà la situació, que ha de fer la gent, quins camins han de seguir per situar-se en zones segures, com s'avisarà de forma fiable, quins mitjans s'han d'habilitar, etc.

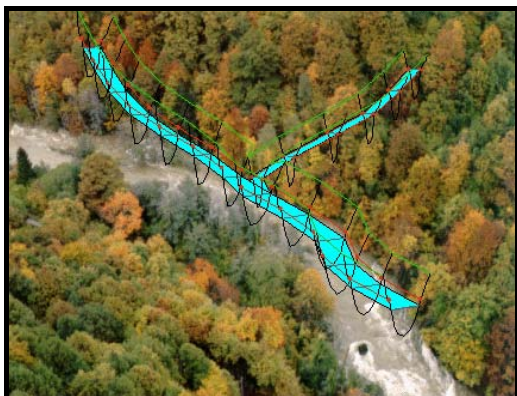


ESTUDIS D'INUNDABILITAT, SEGURETAT I PLANS D'EMERGÈNCIA

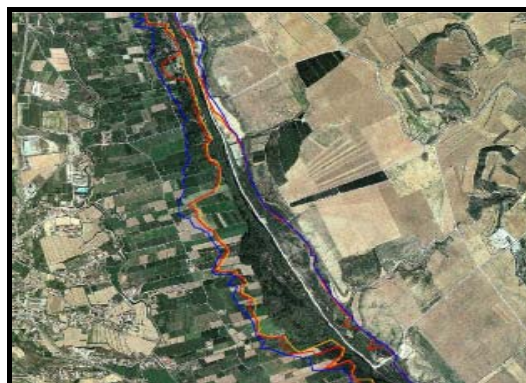
Es segur que **el risc es compensa amb les mesures de seguretat**, podent afirmar que la combinació del nivell de risc amb les mesures de protecció és la clau de la seguretat.

Des de la nostra empresa entenem que aquest binomi s'ha d'harmonitzar per a obtenir el **nivell de seguretat adequat** a les activitats que es vulguin realitzar en un determinat territori.

El treballs realitzats en aquest camp d'activitat ens permeten acreditar una bona experiència en:



- **Càlcul dels cabals generats en diferents períodes de retorn: 10, 50, 100 i 500 anys.**
- **Capacitat de desguàs de les lleres o cursos d'aigua.**
- **Zones que s'inunden.**
- **Perillositat de les zones.**
- **Plans d'emergència. INUNCAT**
- **Actuacions de defensa passiva: murs de contenció, redistribució de zones d'activitat, etc.**
- **Gestió administrativa.**



Del conjunt d'actuacions tècniques i administratives es pot obtenir el millor resultat del conjunt:

Risc assumible.

Zona aprofitable.

Inversions en millores de seguretat,

Els **estudis d'inundabilitat** són cada dia més necessaris pel desenvolupaments d'activitats com:

Càmpings.

Urbanitzacions.

Polígons industrials.

Zones de lleure.

Indústries que manipulin substàncies perilloses, combustibles, etc.

Per la realització d'aquests treballs comptem amb la col·laboració de Manuel Suárez, Enginyer Industrial i de Federico Montalbán, Enginyer de Camins, Canals i Ports experts en aquests assumptes.