

ESTUDIS ATMOSFÈRICS

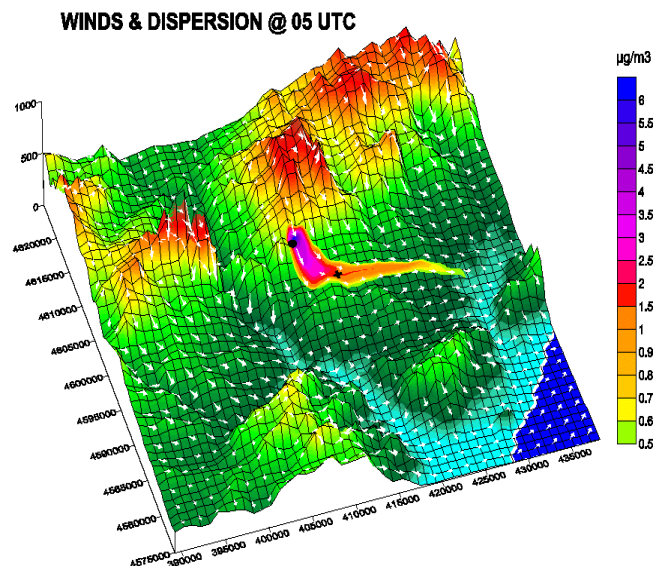
La preservació de la qualitat de l'atmosfera i la gestió dels elements que hi intervenen cada dia està prenent una major importància, i són moltes les situacions en que resulta necessària la realització d'estudis específics així com seguiments de la seva evolució.

Atenent a aquesta necessitat cada cop més creixent, SBA ofereix els serveis següents:

Modelització meteorològica i de dispersió amb models numèrics

La majoria de treballs d'aquest tipus s'inclouen en el marc d'estudis d'impacte ambiental d'activitats que inclouen fonts de contaminants atmosfèrics, encara que són també útils per a l'estudi de situacions episòdiques i anàlisi de retrotrajectòries per determinar orígens de masses d'aire.

El rang de models a aplicar és ampli, i depèn de la tipologia de l'activitat a estudiar i de les demandes de l'Administració i del client. Es distingeixen entre els models de formulació simple (bàsicament els models regulatoris de la US-EPA, basats en una formulació de plomall Gaussià o puffs), i els models tridimensionals per a estudis regionals / locals. Aquests últims són els coneguts com a models de mesoescala, molt útils especialment per regions d'orografia complexa i estudis episòdiques. Poden incloure tractament fotoquímic dels contaminants, i per tant ser útils per valorar l'impacte per ozó



Estudis d'olors

Per tal de donar compliment a l'Esborrany de l'Avantprojecte de Llei contra la Contaminació odorífera de la Generalitat de Catalunya, el qual encara no ha estat aprovat, però que ja és exigint en projectes que impliquin emissions susceptibles d'originar molèstia per olors. Els estudis impliquen la modelització de les emissions odoríferes, per tal de preveure el grau de compliment del nivell d'immissió legislat.

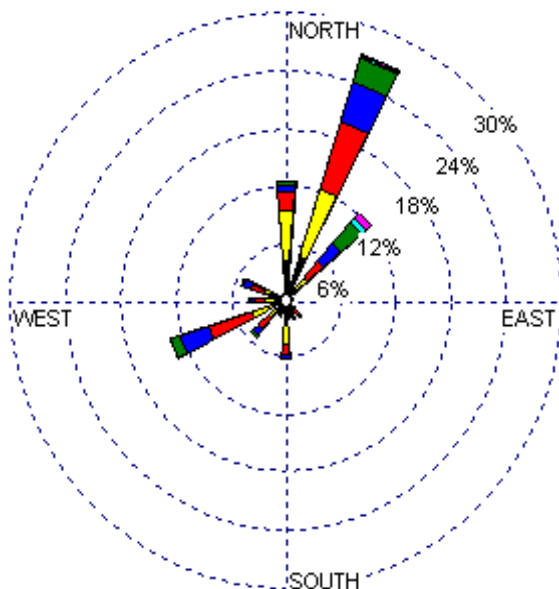
També, amb models de mesoescala, molt més adequats per al seu ús en zones d'orografia complexa, es poden realitzar estudis de situacions episòdiques de molèstia odorífera detectats per veïns per determinar la font origen dels mateixos, així com estudiar les situacions meteorològiques més susceptibles de causar molèsties per olors.

Estudis Atmosfèrics

Aquest tipus d'estudis episòdics són útils per a la definició de plans de gestió dels diferents processos que es duen a terme a l'activitat per tal de minimitzar-ne les molèsties puntuals.

Anàlisi de dades meteorològiques / climàtiques / qualitat de l'aire

Anàlisi de dades meteorològiques en sèries temporals més o menys llargues (fins a sèries climàtiques) per a la caracterització del règim atmosfèric d'una regió. Aquests estudis són útils per determinar la variabilitat, al llarg de l'any i de les diferents franges horàries, de les direccions de vents predominants i del caràcter dispersiu de l'atmosfera, informació molt útil per avaluar les principals regions susceptibles de rebre impacte i planificar la operativa de l'activitat per minimitzar. Gestió de la informació meteorològica i de qualitat de l'aire, i anàlisi de la evolució. Plans de control.



La Dra. Cecília Soriano, dirigeix aquests estudis.